



GIIMTERRA

¡ESTE CATÁLOGO ES LA MEJOR HERRAMIENTA PARA VENDER MUCHO MÁS!

**EQUIPO
AGRÍCOLA
SEMIPROFESIONAL**

**DESDE NUESTRA FUNDACIÓN,
EN GIMBEL HEMOS TRABAJADO CON PASIÓN
PARA SATISFACER AL MÁXIMO LAS NECESIDADES
DE NUESTROS CLIENTES, MANTENIÉNDONOS A
LA VANGUARDIA E INTEGRANDO PRODUCTOS
INNOVADORES AL MERCADO.**

**SESENTA AÑOS DESPUÉS,
ESTA IDEOLOGÍA SIGUE SIENDO LO QUE NOS IMPULSA.**



GIMBEL MEXICANA

Durante 60 años Gimbel Mexicana se ha convertido en una compañía de gran prestigio nacional e internacional que se perfecciona día a día, integrando nuevas líneas de productos para satisfacer al máximo las necesidades de nuestros clientes.

El giro de nuestra empresa es la distribución y comercialización de productos nacionales e importados.

Actualmente Gimbel Mexicana cuenta con 6 giros de productos integrados por más de 30,000 artículos.

EMPRESA MEXICANA



A través de la historia

- 1940 El fundador de Gimbel llega a México y funda Gimbel, S.A.
- 1963 Se funda Gimbel Mexicana, S.A. abriendo nuestras primeras oficinas en Sonora 170, Colonia Condesa
- 1965 Se incorporan los corta vidrios marca Fletcher
- 1969 Se obtiene la representación de las limas de hojalatero marca Pascal
- 1971 Se incorporan limas marca Corradi
- 1972 Gimbel Mexicana abre oficinas en la calle Sonora 189, Colonia Condesa.
- 1974 Se agrega la línea de cortapernos marca Hit
- 1980 Se añaden las guadañas marca Gallo Gallina
- 1981 Se introducen las escuadras de medición marca Rollins
- 1991 Se incluyen a la venta los termostatos marca Motorad
- 1993 Se suma la línea alemana de tijeras para podar jardín Freund y esquiladoras y artículos de alpinismo Stubai
- 1995 Se anexa a Gimbel el exportador de herramientas alemanas Louis Delius
- 1999 Se inauguran oficinas de Gimbel Mexicana en la calle de Moliere 46, Polanco.
- 2000 Se integran las navajas marca US Blade.
- 2013 Se cumplen 50 años de la fundación de Gimbel Mexicana.
- 2016 Se ingresa el servicio de Renta de Maquinaria para la construcción y la línea de brocas router de Israel marca WPW.
- 2017 Gimbel Mexicana abre sus nuevas oficinas en Azcapotzalco, CDMX

2023
VEINTE
VEINTITRES

Actualmente en Gimbel

Somos una compañía 100% mexicana dedicada a la comercialización, representación y distribución de más de 30,000 productos en toda la república mexicana.

Distribuimos nuestros productos en todo el país; contamos con una extensa fuerza de ventas en cada estado para cubrir las necesidades de nuestros clientes.



Enviamos nuestros pedidos a cualquier parte del país. Tenemos convenios con las fleteras más importantes del territorio nacional lo que nos permite ofrecer excelentes opciones a todos nuestros clientes.

<p>AGENTES DE VENTAS</p>	<p>TELE MARKETING</p>	<p>SHOW ROOM</p>
<p>Nuestra fuerza de ventas está distribuida estratégicamente en todo el país para visitar a nuestros clientes directamente en sus negocios.</p>	<p>Venta y cotizaciones a nuestro CALL CENTER en la CDMX al número 55-1101 2301</p>	<p>Contamos con un piso de exhibición para venta directa en tienda en la CDMX.</p>

TIENDA EN LÍNEA www.gimbelmexicana.com

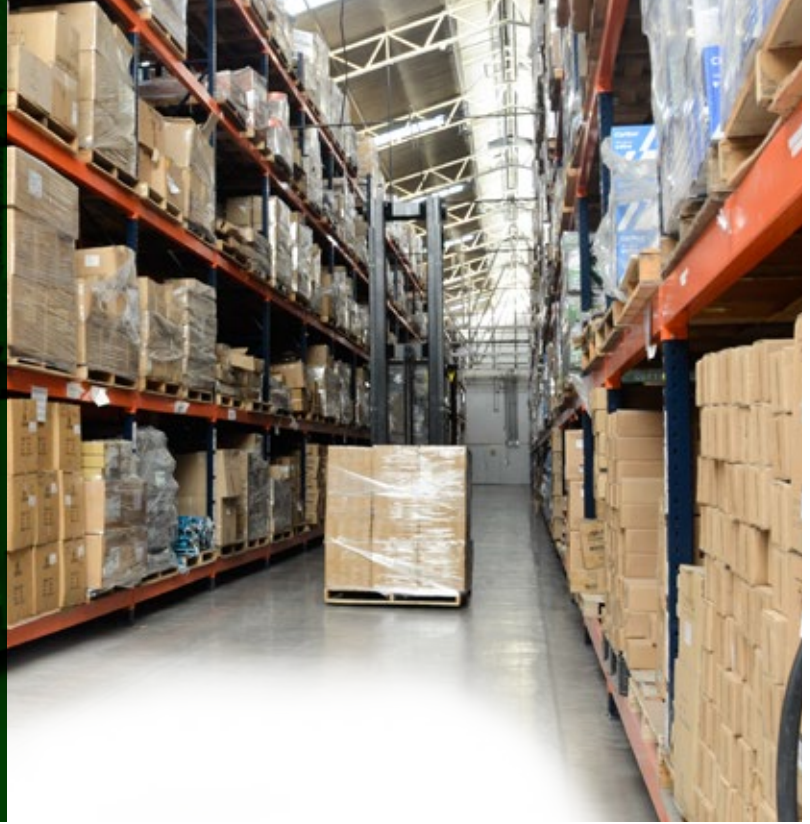


Venta por Internet a través de nuestra tienda virtual las 24 horas los 365 días del año para nuestros clientes registrados.

CENTRO DE DISTRIBUCIÓN

Estamos comprometidos no sólo con la fuerte convicción de proporcionar los mejores productos, sino que también, buscamos ofrecer un excelente servicio postventa que garantice que somos la mejor opción para hacer negocios.

Nuestra red de distribución cuenta con más de 150 empresas transportistas en todo el país que nos permiten llegar a todos los rincones y ofrecer a nuestros clientes diversas opciones que se adaptan a las necesidades y presupuestos de nuestros clientes.



IMPORTACIÓN DIRECTA

Representamos fábricas de muchos países alrededor del mundo con el fin de ofrecer mercancía de importación directa que representa una excelente oportunidad de negocio para todos nuestros clientes.

Alemania, Argentina, Austria, Australia, Bélgica, Brasil, República Checa, China, Colombia, Corea del Sur, Costa Rica, Eslovaquia, Eslovenia, España, Estados Unidos, Filipinas, Finlandia, Francia, Guatemala, Hong Kong, Holanda, Hungría, Indonesia, India, Gran Bretaña, Irlanda, Israel, Italia, Japón, Luxemburgo, Malasia, Noruega, Pakistán, Polonia, Rumania, Singapur, Suecia, Suiza, Taiwán, Tailandia, Turquía, entre otros.

IMAGEN EN PUNTO DE VENTAS

Fortalecemos los puntos de venta de todos nuestros clientes mediante programas de rotulación y mejoramiento de fachadas sin costo, con la finalidad de mejorar la imagen de los negocios.

EXHIBIDORES, MUESTRARIOS

Contamos con una gran variedad de muestrarios que facilitan la exhibición de nuestros productos, todos ellos cuentan con la mejor calidad, fabricados de materiales altamente resistentes, sin dejar de lado la funcionalidad.



PARTICIPACIÓN EN EXPOS

Hemos participado por más de 30 años consecutivos en la Expo Nacional Ferretera en Guadalajara; considerada entre las 3 expos más importantes del sector.

CLUB GIMBEL

Este programa de recompensas, ofrece a nuestros clientes beneficios por cada compra realizada, ello mediante una tarjeta física y cuenta digital a través del otorgamiento de puntos para obtener diversos productos.



El objetivo del programa es fidelizar a nuestros clientes mayoristas registrados en GIMBEL MEXICANA, S.A. DE C.V. con el fin de premiar el incremento al volumen de sus compras y ofrecerles beneficios especiales. La asignación de cada nivel se aplica dependiendo del volumen de cada compra anual neta después de descuentos y antes de IVA.





GIM TERRA

3/8P
058G 22"

Motosierra 54 cc



- Características:
- Sistema anti vibración
 - Freno de cadena
 - Peso aproximado de 5kg
 - Hasta 150 horas de trabajo*



Encuentra las refacciones en el Despiece Agrícola



POTENCIA
3.5 HP

Cilindrada	54 cc
Motor	Dos tiempos 3.5 HP 2.5 Kw
Paso de cadena	3/8"
Cap. depósito de combustible	520 ml
Cap. Depósito de aceite	260 ml
Bomba aceite	Automática

* Se recomienda realizar después de las 50 primeras horas de uso un mantenimiento menor y después de 150 horas un mantenimiento mayor

Código	Número	Longitud de corte	Precio
22MOTOSI001GM	GM5450	22" 56 cm	\$4,392.00

Unidad: 1 pieza Master: 1 pieza

Exento del pago de IVA

Motosierra 50cc



- Características:
- Sistema anti vibración
 - Freno de cadena
 - Potente, rápida y confiable
 - Para tala de árboles, ramas, arbustos
 - Peso aproximado de 5kg
 - Hasta 150 horas de trabajo*



POTENCIA
3.1 HP

Cilindrada	50 cc
Motor	Dos tiempos 3.1 HP 2.3 Kw
Paso de cadena	3/8"
Cap. depósito de combustible	520 ml
Cap. Depósito de aceite	260ml
Bomba aceite	Automática

* Se recomienda realizar después de las 50 primeras horas de uso un mantenimiento menor y después de 150 horas un mantenimiento mayor

Código	Número	Longitud de corte	Precio
22MOTOSI017GM	GM5050-20	20" 51 cm	\$3,900.00

Unidad: 1 pieza Master: 1 pieza

Exento del pago de IVA

Motosierra 44cc



- Características:
- Sistema anti vibración
 - Freno de cadena
 - Potente, rápida y confiable
 - Para tala de árboles, ramas, arbustos
 - Peso aproximado de 4.3kg
 - Hasta 150 horas de trabajo*



POTENCIA
2.5 HP

Cilindrada	44 cc
Motor	Dos tiempos 2.5 HP 1.70 Kw
Paso de cadena	3/8"
Cap. depósito de combustible	410 ml
Cap. Depósito de aceite	240 ml
Bomba aceite	Automática

* Se recomienda realizar después de las 50 primeras horas de uso un mantenimiento menor y después de 150 horas un mantenimiento mayor

Código	Número	Longitud de corte	Precio
22MOTOSI018GM	GM4050-18	18" 46 cm	\$4,212.00

Unidad: 1 pieza Master: 1 pieza

Exento del pago de IVA

Motosierra 40cc



- Características:
- Sistema anti vibración
 - Freno de cadena
 - Potente, rápida y confiable
 - Para tala de árboles, ramas, arbustos
 - Peso aproximado de 4.3kg
 - Hasta 150 horas de trabajo*



POTENCIA
2.5 HP

Cilindrada	40 cc
Motor	Dos tiempos 2.5 HP 1.70 Kw
Paso de cadena	3/8"
Cap. depósito de combustible	410 ml
Cap. Depósito de aceite	240 ml
Bomba aceite	Automática

* Se recomienda realizar después de las 50 primeras horas de uso un mantenimiento menor y después de 150 horas un mantenimiento mayor

Código	Número	Longitud de corte	Precio
22MOTOSI019GM	GM4020-16	16" 41 cm	\$4,147.00

Unidad: 1 pieza Master: 1 pieza

Exento del pago de IVA

Desbrozadora 51.7CC



Encuentra las refacciones en el Despiece Agrícola



* Se recomienda realizar después de las 50 primeras horas de uso un mantenimiento menor y después de 150 horas un mantenimiento mayor

- Características:
- Manillar de cuernos de toro y deflector de pasto.
 - Incluye un cabezal de nylon
 - Marca: GIMTERRA
 - Hasta 150 horas de trabajo*

Cilindrada	51.7 CC	
Motor	2 tiempos 1E44F-2A 1.4 KW	
Encendido	Electrónico	
Embrague	Centrífugo	
Carburador	Diafragma	
Cap. depósito de combustible	1200 ml	
Peso aproximado	8.3 Kg	
Dim. del empaque del motor	300 x 250 x 360 mm	
Dim. del empaque de transmisión	1666 x 110 x 103 mm	
Código	Número	Precio
22DESBRO006GM	CG520	\$5,011.20

Unidad: 1 pieza Master: 1 pieza

Desbrozadora 42.7CC



* Se recomienda realizar después de las 50 primeras horas de uso un mantenimiento menor y después de 150 horas un mantenimiento mayor

- Características:
- Manillar de cuernos de toro y deflector de pasto.
 - Incluye un cabezal de nylon
 - Marca: GIMTERRA
 - Hasta 150 horas de trabajo*

Cilindrada	42.7 CC / 6500 RPM	
Motor	2 tiempos 1E40F-5A 1.7 HP/1.25KW	
Encendido	Electrónico	
Embrague	Centrífugo	
Carburador	Diafragma	
Cap. depósito de combustible	1200 ml	
Peso aproximado	7.5 Kg	
Dim. del empaque del motor	300 x 250 x 360 mm	
Dim. del empaque de transmisión	1666 x 110 x 103 mm	
Código	Número	Precio
22DESBRO005GM	CG430	\$4,510.08

Unidad: 1 pieza Master: 1 pieza

Desbrozadora 32.6CC



* Se recomienda realizar después de las 50 primeras horas de uso un mantenimiento menor y después de 150 horas un mantenimiento mayor

- Características:
- Manillar de cuernos de toro y deflector de pasto.
 - Incluye un cabezal de nylon
 - Marca: GIMTERRA
 - Hasta 150 horas de trabajo*

Cilindrada	32.6 CC / 6500 RPM	
Motor	2 tiempos 1E36F-2A 1.2 HP/0.9KW	
Encendido	Electrónico	
Embrague	Centrífugo	
Carburador	Diafragma	
Cap. depósito de combustible	750 ml	
Peso aproximado	7.5 Kg	
Dim. del empaque del motor	300 x 250 x 360 mm	
Dim. del empaque de transmisión	1666 x 110 x 103 mm	
Código	Número	Precio
22DESBRO004GM	CG330	\$4,466.00

Unidad: 1 pieza Master: 1 pieza

Desbrozadora 25.4CC



* Se recomienda realizar después de las 50 primeras horas de uso un mantenimiento menor y después de 150 horas un mantenimiento mayor

- Características:
- Manillar de cuernos de toro y deflector de pasto.
 - Incluye un cabezal de nylon
 - Hasta 150 horas de trabajo*

Cilindrada	25.4 CC / 7500 RPM	
Motor	2 tiempos 1E34F 1 HP/0.75 KW	
Encendido	Electrónico	
Embrague	Centrífugo	
Carburador	Diafragma	
Cap. depósito de combustible	750 ml	
Peso aproximado	6.7 Kg	
Dim. del empaque del motor	300 x 250 x 360 mm	
Dim. del empaque de transmisión	1666 x 110 x 103 mm	
Código	Número	Precio
22DESBRO003GM	CG260	\$4,292.00

Unidad: 1 pieza Master: 1 pieza



Desbrozadora de Mochila 52CC

GIMTERRA



Encuentra las refacciones en el Despiece Agrícola

- Características:
- Clutch metálico con dos zapatas
 - Incluye un cabezal y cuchilla de corte
 - Marca: GIMTERRA
 - Hasta 150 horas de trabajo*



* Se recomienda realizar después de las 50 primeras horas de uso un mantenimiento menor y después de 150 horas un mantenimiento mayor

Cilindrada	52 CC / RPM 6500
Motor	2 tiempos 1E44F-2.2.0HP/1.4KW
Encendido	Manual
Embrague	Centrífugo
Cap. depósito de combustible	1400 ml
Peso aproximado	11 Kg
Dim. del empaque del motor	370 x 320 x 600 mm
Dim. del empaque de transmisión	1638 x 110 x 103 mm

Código	Número	Precio
22DESBRO001GM	GM520A	\$5,331.36

Unidad: 1 pieza Master: 1 pieza

Desbrozadora 25CC (curva)

GIMTERRA



- Características:
- Clutch metálico con dos zapatas
 - Incluye un cabezal de nylon
 - Marca: GIMTERRA
 - Hasta 150 horas de trabajo*



Cilindrada	25 CC / RPM 7500
Motor	2 tiempos 1E34F 1 HP/0.75 Kw
Encendido	Manual
Embrague	Centrífugo
Cap. depósito de combustible	750 ml
Peso aproximado	6.3 Kg
Dim. del empaque del motor	300 x 230 x 34 mm
Dim. del empaque de transmisión	1540 x 275 x 26 mm

Código	Número	Precio
22DESBRO002GM	GMT26	\$3,570.48

Unidad: 1 pieza Master: 1 pieza

* Se recomienda realizar después de las 50 primeras horas de uso un mantenimiento menor y después de 150 horas un mantenimiento mayor

Podadora multimate 4 en 1 26CC

GIMTERRA



Encuentra las refacciones en el Despiece Agrícola



Características:

- Podadora se convierte en: desbrozadora, cortasetos, cortaramas y cuchilla
- Incluye disco de tres picos, cabezal de nylon, cuchilla cortaramas y cuchilla cortasetos
- Marca: GIMTERRA
- Hasta 150 horas de trabajo*

1.5 m



Extensión de hasta 1.5 m

Cilindrada	26CC / RPM 7500
Motor	2 tiempos 1E34F 1 HP / 0.75 KW
Encendido	Electrónico
Embrague	Centrífugo
Carburador	Diafragma
Cap. depósito de combustible	750 ml
Peso aproximado	11 Kg
Dimensiones del empaque	1055 x 286 x 260 mm

* Se recomienda realizar después de las 50 primeras horas de uso un mantenimiento menor y después de 150 horas un mantenimiento mayor

Código	Número	Precio
22PODADO001GM	GJ260	\$9,082.80

Unidad: 1 pieza Master: 1 pieza

Hilo de corte para desbrozadora



Rollos en tarjeta para exhibidor (blister) 15 m



Alma



Carrete, peso: 5 lbs



Código	Longitud aproximada	Calibre	Empaque	Precio
22HILONY001GM	15M	2.00	Blíster 15 m	\$26.68
22HILONY002GM	125M		Carrete 1lb	\$194.88
22HILONY003GM	625M		Carrete 5lbs	\$794.60
22HILONY004GM	15M	2.40	Blíster 15 m	\$39.44
22HILONY005GM	85M		Carrete 1lb	\$194.88
22HILONY006GM	432M		Carrete 5lbs	\$894.36
22HILONY007GM	15M	2.65	Blíster 15 m	\$46.40
22HILONY008GM	69M		Carrete 1lb	\$194.88
22HILONY009GM	349M		Carrete 5lbs	\$794.60
22HILONY013GM	15.00	3.0	Blíster 15 m	\$55.68
22HILONY014GM	57.00		Carrete 1lb	\$194.88
22HILONY015GM	276.00		Carrete 5lb	\$896.68
22HILONY016GM	15.00	3.30	Blíster 15 m	\$62.64
22HILONY017GM	46.00		Carrete 1lb	\$194.88
22HILONY018GM	231.00		Carrete 5lb	\$896.68
22HILONY010GM	432	2.40	Carrete 5lbs	\$919.88
22HILONY011GM	349M	2.65	Carrete 5lbs	\$919.88
22HILONY012GM	281M	3.0	Carrete 5lbs	\$919.88

- Monofilamento de poliamida
- Punta redonda
- Color rojo Fluorescente

- Monofilamento de poliamida
- Con alma de nailon
- Color salmón



Nebulizador manual a gas butano

GIMTERRA



NO INCLUIDO

Características:

- Para uso en unidades militares, granjas avícolas, comedores, hospitales, prevención de enfermedades y para el control de insectos agrícolas y forestales
- Interruptor de arranque
- Llave de control de gas
- Control de nebulizador y refrigerante
- Usa cartuchos de gas butano 14CARTUC0035M de 220g (380 ml) NO INCLUIDO
- Peso aproximado en vacío 1,4 kg
- Dimensiones: 50x18.5x 35.5

Incluye

- Tapa de depósito de químicos
- Correa

Capacidad del tanque (diésel + químico)	2 L
Capacidad del tanque de combustible	500 ml
Tipo de ignición	Gas butano
Tamaño de partícula (miras)	
Capacidad de nebulización	13 L/h

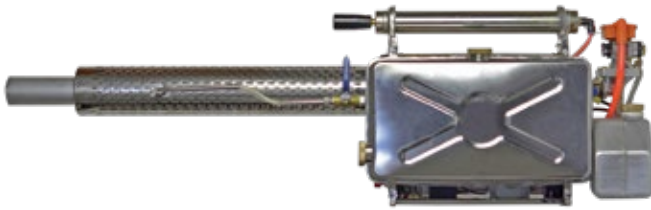
Código	Número	Precio
22NEBULI001GM	SV-2000	\$5,395.00

Unidad: 1 Caja 1 Pieza Master: 1 caja

Exento del pago de IVA

Nebulizador a gasolina (automático)

GIMTERRA



Características:

- Encendido automático
- Dimensiones: 1350x310x260 mm
- Peso en vacío: 9.5 Kg

Incluye

- Kit de reparación
- Kit de herramientas
- Embudo para combustible

- Embudo para químicos
- Equipo de seguridad
- Cargador de batería
- Correa

Combustible	Gasolina sin plomo
Bobina de encendido	Electrónica
Capacidad de depósito de solución	7 L
Capacidad de depósito de combustible	2.0 L
Máx. consumo de combustible	1.9 L/h
Máx. rendimiento del motor	17.5 Kw (24.1 hp)
Inicio dispositivo	Automático y manual
Tasa de flujo	10-35 L/h depende de la boquilla
Caudal estándar	12 L/h
Espectro de tamaño de gota	≤50 µm
Modelo de cámara de combustión	60x28
Material del tanque de líquidos	Acero inoxidable 316
Material del marco	Acero inoxidable 8K
Desplazamiento	48 cc
Batería	12 Vcc recargable

Código	Número	Precio
22NEBULI002GM	80W	\$26,892.00

Unidad: 1 Pieza. Master: 1 Pieza.

Exento del pago de IVA

Aspersora eléctrica de mochila 10 Litros

GIMTERRA



ASPERSOR

Características:

- Tanque de plástico de alta resistencia
- Aspersora, fumigadora, y nebulizadora de ultra bajo volumen crea una fina niebla que desinfecta cualquier area o producto
- Útil en oficinas, jardines, hoteles, hospitales, cultivos, fabricas y más.

Voltaje	110V/220V
Potencia de motor	1200 W
Caudal máximo	750 ml/min
Flujo	2.6-3.3 L/min
Tamaño de partículas	0-50 µm (ajustable)
Cobertura horizontal	6 metros
Cobertura vertical	2 metros
Capacidad total	10 Litros
Peso	4.1 kg
Medidas	47x19x48 cm

Código	Número	Precio
22MOTOBO108CH	SK-10 L	\$8,393.76

Aspersora para fumigar 8 Litros



VÁLVULA DE ALIVIO DE PRESIÓN



BOQUILLA DE PLÁSTICO CÓNICA AJUSTABLE



Características:

- Material: Plástico.
- Capacidad 8 L
- Rango de presión: 1.5 - 3kgs
- Sello de Goma
- Lanza resistente a la corrosión de 430 mm de largo
- Aspersión: Ajustable.
- Uso de químicos no agresivos

Código	Número	Precio
22MOTOB093CH	FM006	\$688.00

Unidad: 1 Pieza. Master: 6 Piezas

*Exento del pago de IVA

Aspersora para fumigar 5 Litros



VÁLVULA DE ALIVIO DE PRESIÓN



BOQUILLA DE PLÁSTICO CÓNICO AJUSTABLE



Características:

- Material: Plástico.
- Capacidad 5 Litros
- Rango de presión: 1.5 - 3 kgs
- Sello de Goma
- Lanza resistente a la corrosión de 430 mm de largo
- Aspersión: Ajustable
- Uso de químicos no agresivos

Código	Número	Precio
22MOTOB092CH	FM006	\$575.00

Unidad: 1 Pieza. Master: 6 Piezas

*Exento del pago de IVA

Aspersora de mochila



Accesorios:

- Conexión "Y"
- 2 lanzas metálicas de 3 boquillas cada una
- 2 lanzas cortas
- 2 extensiones de lanza
- 2 mangueras
- Incluye herramientas de fábrica

Modelo	GM-767
Capacidad del tanque	25 L
Caudal	8L / min
Presión de trabajo	15-25 Kg/cm3
Modelo del motor	TU-26
Relación del combustible mezclado	25:1
Tipo de motor	Un cilindro, 2 tiempos, refrigerado por aire
Potencia del motor	1,2 HP
Desplazamiento	25.6 cc
Sistema de encendido	Arranque manual
Peso total	10Kg

OFERTA
POR VOLUMEN

Código	Número	Dimensiones (mm)		Precio
		A	B	
22MOTOB0100CH	GM-767	640	X 405	\$3,910.00

Unidad: 1 juego Master: 1 juego

*Exento del pago de IVA



Aspersora de mochila



GIMTERRA



Encuentra las refacciones en el Despiece Agrícola

Accesorios:

- Conexión "Y"
- 2 lanzas metálicas de 3 boquillas cada una
- 2 lanzas cortas
- 2 extensiones de lanza
- 2 mangueras
- Incluye herramientas de fábrica

Modelo	QL-767A
Capacidad del tanque	25 L
Caudal	8L / min
Presión de trabajo	15-25 Kg/cm3
Modelo del motor	Tipo HONDA de 4 tiempos
Potencia del motor	1.2 HP
Desplazamiento	37.7 cc
Salida máxima	0.9 kw/7000r/min
Consumo de combustible	300 g/kw.h
Sistema de refrigeración	Fuerza de aire
Sistema de encendido	Arranque manual
Peso total	12Kg

OFERTA
POR VOLUMEN

Código	Número	Dimensiones (mm)		Precio
		A	B	
22MOTOBO101CH	QL-767A	640	X 405	\$5,400.00

Unidad: 1 juego Master: 1 juego

*Exento del pago de IVA

Equipo de bombeo para agua sucia 7 HP / 4 tiempos



GIMTERRA

Características:

- Para aguas negras
- Incluye:
 - Abrazaderas
 - Herramientas
 - Juego de conexiones

Motor	4 tiempos
Cilindrada	207 cc 7 HP
RPM	3600
Altura máxima de envío	28 metros
Caudal	55 m3/h
Diámetro de aspiración/envío	3" x 3" (80 mm)
Sistema de arranque	Autoenvolvente
Tipo de bomba	Autocebante
Capacidad de combustible	3.6 litros
Peso	37.6 kg

POTENCIA
7 HP

Código	Número	Precio
22MOTOBO002GM	GM-30D	\$9,989.00

Unidad: 1 pieza Master: 1 pieza

Exento del pago de IVA

Equipo de riego para químicos 7 HP / 4 tiempos



GIMTERRA

Características:

- Para químicos y agroquímicos
- Incluye:
 - Abrazaderas
 - Herramientas
 - Juego de conexiones

Motor	4 tiempos
Cilindrada	207 cc 7 HP
RPM	3600
Altura máxima de envío	28 metros
Caudal	55 m3/h
Diámetro de aspiración/envío	2" x 2" (50 mm)
Sistema de arranque	Autoenvolvente
Tipo de bomba	Autocebante
Capacidad de combustible	3.6 litros
Peso	23.2 kg

POTENCIA
7 HP

Código	Número	Precio
22MOTOBO001GM	GM-20C	\$8,406.00

Unidad: 1 pieza Master: 1 pieza

Exento del pago de IVA

CONSÚLTALO AQUÍ



Catálogo **AGRÍCOLA**

maquinaria, accesorios y refacciones

CONSULTA TAMBIÉN
NUESTRAS LÍNEAS DE



**Maquinaria Agrícola
Semi-profesional**



**Refacciones para
Maquinaria Agrícola**



**Productos para
Ganadería y Mascotas**



CONSÚLTALO AQUÍ



Línea **FERRETERA**

maquinaria, accesorios y refacciones



PINTURA Y VIDRIERO
refacciones y herramientas



CONSTRUCCIÓN
maquinaria ligera



COCINA
utensilios y electrodomésticos



ELÉCTRICO
conexiones y productos



MAQUINARIA
metalúrgica



PAPELERÍA
refacciones y herramientas



Línea **DEPORTIVA**



PÁGINA 500



Refacciones para
AUTOS Y MOTOS



Gim
BALLOS Y RODAMIENTOS
Rodamientos y
BALEROS



Deposite en cualquiera de las siguientes cuentas:

BANAMEX

CTA. 1872-6 SUCURSAL: 870
CLABE: 002180087000187262
(BUSQUE EL NÚMERO EN SU FACTURA
JUNTO A LAS CUENTAS BANCARIAS)

BBVA BANCOMER

CONVENIO CIE 1518496
CUENTA CLABE 012914002015184967
(BUSQUE EL NÚMERO EN SU FACTURA
JUNTO A LAS CUENTAS BANCARIAS)

En caso de pagar al agente de ventas hágalo con cheques cruzados a nombre de "GIMBEL MEXICANA S.A de C.V." **No olvide anotar en la ficha de depósito el número de referencia (su número de cliente)**, envíe su comprobante al área de crédito y cobranzas y/o a su agente de ventas.

Agente de ventas

NOMBRE DEL AGENTE

CONTACTO



Búscanos en:
www.gimterra.com



@Gimterra



Gimterra



Gimterra



Gimterra



Gimbel Mexicana S.A. de C.V.

Av. De Las Granjas # 388, Col. San Sebastián,
Azcapotzalco, CDMX, C.P. 02040, México.



Teléfono.: 55 1101-2300

Web: www.gimbelmexicana.com

Mail: gimbel@gimbelmexicana.com



Solicite nuestros catálogos con su agente de ventas:

Contamos con un extenso surtido de productos divididos en las siguientes líneas:

FERRETERÍA

VETERINARIA

ELÉCTRICO

MOTORES ESTACIONARIOS

PINTURA

DEPORTES

MAQUINARIA

AUTOMOTRIZ

COCINA

MOTOCICLETAS

PAPELERÍA

BALEROS

CONSTRUCCIÓN

AGRÍCOLA

 **Gimbel**
Mexicana



1963
2023

años

GIMBEL MEXICANA