

AYP

## Torretas completas para cuchilla

- No. Original:**  
 AYP/ Husqvarna:  
 • 143651  
 • 532143651
- Aplicación:**  
 AYP:  
 • Plataforma ventilada de 44" y 50"  
 • Longitud: 4 5/16"  
 • Con agujero central en forma de estrella de 5 picos
- Incluye tuerca, arandela, tuerca de polea, 3 tornillos para ensamblar y flecha.



| Código        | Adaptable | Precio   |
|---------------|-----------|----------|
| 16CARCAZ006CH | AYP       | \$863.04 |

Unidad: 1 pieza. Master: 12 piezas.



## Torretas completas para cuchilla

- No. Original:**  
 Ariens: • 539112057  
 • 21546238  
 • 21546299  
 • 21549012  
 AYP: • 532187292  
 • 187292  
 • 192870  
 • 532187281  
 • 532187292  
 • 532192870
- Poulan: • 587125401  
 • 587253301  
 Dixon: • 532187292  
 Husqvarna: • 532192870  
 • 587819701  
 McCulloch: • 532192870
- Aplicación:**  
 • Para hojas de corte: 42", 46", 48" y 54"  
 • Con agujero central en forma de estrella de 5 picos  
 • Longitud: de 7"  
 • Incluye tuerca superior, arandela, 4 tornillos y grasera de niple



| Código        | Adaptable | Precio     |
|---------------|-----------|------------|
| 16CARCAZ008CH | AYP       | \$1,081.12 |

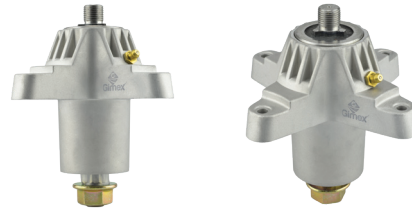
Unidad: 1 pieza. Master: 6 piezas.



MTD

## Torretas completas para cuchilla

- No. Original:**  
 MTD:  
 • 615-0142A  
 • 618-0138  
 • 618-0138A  
 • 618-0142  
 • 618-0142C  
 • 918-0138  
 • 918-0138A  
 • 918-0138C
- Aplicación:**  
 MTD:  
 • 38" y 42" cubiertas, series 600, 1997 y más nuevas  
 • Utiliza la parte polea de husillo 275-515 para cubiertas de 38" y polea de husillo 275-519 para cubiertas de 42"  
 • Eje tipo estrella de 6 picos  
 • Altura: 6"
- Sin roscas en la carcasa  
 • Utilice tornillos autorroscantes



| Código        | Adaptable | Precio     |
|---------------|-----------|------------|
| 16CARCAZ014CH | MTD       | \$1,086.92 |

Unidad: 1 pieza. Master: 12 piezas.

## Torretas completas para cuchilla

- No. Original:**  
 MTD:  
 • 618-04474  
 • 618-04474A  
 • 618-04495  
 • 618-04495A  
 • 918-04474  
 • 918-04474A  
 • 918-04474B  
 • 918-04495  
 • 918-04495A
- Aplicación:**  
 • Altura: 6"  
 • Polea incluida  
 • Diámetro de polea: 5 1/2"  
 • Eje tipo estrella de 6 picos  
 • Sin roscas en la carcasa  
 • Utilice tornillos autorroscantes
- MTD:  
 • Serie 700



| Código        | Adaptable | Precio     |
|---------------|-----------|------------|
| 16CARCAZ012CH | MTD       | \$1,503.36 |

Unidad: 1 pieza. Master: 6 piezas.

## Torretas completas para cuchilla

- Características:**  
 • Para tractores MTD  
 • Hecho: EUA
- Diámetro de disco para la polea**  
 1 -6.3" (160 mm)  
 2 -5.75" (146.1 mm)  
 3 -6.5" (165.1 mm)



| Código        | Número     | Adaptable | Precio     |
|---------------|------------|-----------|------------|
| 22MTD91804822 | 918-04822A | MTD       | \$3,373.28 |
| 22MTD91804474 | 918-04474A |           | \$3,279.32 |
| 22MTD91804865 | 918-04865A |           | \$3,553.08 |

Unidad: 1 pieza Master: 1 pieza

