

B  
&  
S

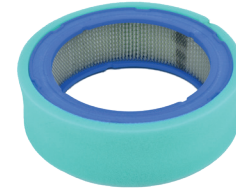
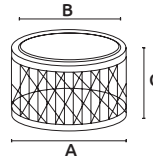
### Filtro de aire

**No. Original**  
392642  
394018  
270998

**Aplicación:**  
BRIGGS STRATTON 16HP

Código	Medidas (mm)			Adaptable	Precio
	A	B	C		
<b>16FILTRO831CH</b>	<b>150</b>	<b>100</b>	<b>50</b>	<b>B&amp;S</b>	<b>\$174.00</b>

Unidad: 1 pieza. Master: 1 pieza.



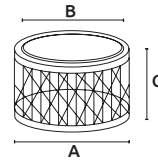
### Filtro de aire

**No. Original**  
692519  
806232  
692520

**Aplicación:**  
BRIGGS STRATTON 21-23HP

Código	Medidas (mm)			Adaptable	Precio
	A	B	C		
<b>16FILTRO835CH</b>	<b>196</b>	<b>140</b>	<b>56</b>	<b>B&amp;S</b>	<b>\$216.92</b>

Unidad: 1 pieza. Master: 1 pieza.



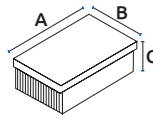
### Filtro de aire

**No. Original**  
399959  
491588  
PT15853  
271933

**Aplicación:**  
BRIGGS STRATTON, JOHN DEERE B141102  
3.5, 5.5 HP

Código	Medidas (mm)			Adaptable	Precio
	A	B	C		
<b>16FILTRO833CH</b>	<b>120</b>	<b>100</b>	<b>-</b>	<b>B&amp;S</b>	<b>\$44.08</b>

Unidad: 1 pieza. Master: 1 pieza.



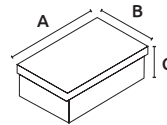
### Filtro de esponja

**No. Original:**  
B&S: • 5047H • 272235 • 272235S • 4107 • 5047  
Craftsman: • 33664

**Aplicación:**  
B&S: • 96900 • 92900 • 98900 • 93900 • 9B902 • 10A900 • 96500

Código	Medidas (mm)			Adaptable	Precio
	A	B	C		
<b>16FILTRO099FL</b>	<b>160</b>	<b>90</b>	<b>30</b>	<b>B&amp;S</b>	<b>\$98.60</b>

Unidad: 1 pieza. Master: 1 pieza.



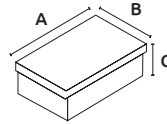
### Filtro esponja

**No. Original:**  
B&S: • 270579 • 270579S • 4104  
John Deere: • LG270579 • LG270579S • M47949

**Aplicación:**  
• 92500 con 2 lados inclinados

Código	Medidas (mm)			Adaptable	Precio
	A	B	C		
<b>16FILTRO094FL</b>	<b>120</b>	<b>105</b>	<b>38</b>	<b>B&amp;S</b>	<b>\$140.36</b>

Unidad: 1 pieza. Master: 1 pieza.



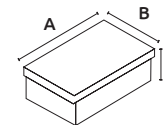
### Filtro esponja

**No. Original:**  
B&S: • 5001H • 27987 • 27987S • 4108  
John Deere: • LG27987S • AM34963 • LG27987

**Aplicación:**  
• 60500 • 90102 • 61500 • 130200 • 80500 • 131200 • 81500 • 140200

Código	Medidas (mm)			Adaptable	Precio
	A	B	C		
<b>16FILTRO093FL</b>	<b>130</b>	<b>105</b>	<b>38</b>	<b>B&amp;S</b>	<b>\$111.36</b>

Unidad: 1 pieza. Master: 1 pieza.



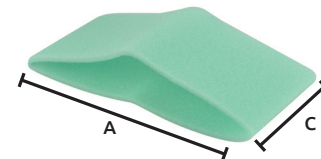
### Elemento para filtro de aire

**No. Original:**  
B&S: • 272403 • 272403S • 4142  
John Deere: • LG272403 • LG272403S • M143004

**Aplicación:**  
B&S: • 287700 • 28M700 • 283700 • 286700  
• 28Q700 • 28R700 • 28N700 • 28P700  
• 28S700

Código	Medidas (mm)			Adaptable	Precio
	A	B	C		
<b>16FILTRO148ST</b>	<b>185</b>	<b>-</b>	<b>80</b>	<b>B&amp;S</b>	<b>\$40.60</b>

Unidad: 1 pieza. Master: 1 pieza.



\*Para 16FILTRO140FL