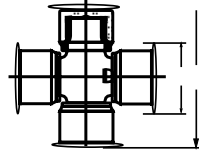


### Cruceta universal CPL-35N

- Características:
- Aplicación: CPL-35N
  - Nudo de toma de fuerza
  - Uso agrícola
  - Especialmente para empacadoras, ensiladoras cualquier marca.



Código	Rockwell	Números GMB	No. Equivalente	Medidas (mm)		Precio
				D	L	
16CRUCET004GC	CPL-35N	GGPL-35R 31,8	PUA -35N=KY35N	31.7	81.6	\$215.76

Unidad: 1 pieza. Master: 10 piezas.

### Cruceta universal 5-200 XR / 5-160 X

- Características:
- Aplicación 5-200XR: nudo de dirección, nudo de toma de fuerza, uso automotriz coche y camioneta Chrysler, flecha única o delantera automóviles y camionetas,

- Aplicación 5-160: nudo de toma de fuerza, Chrysler, Ford, General Motors.
- Flecha delantera o intermedia camionetas pick-up.
- Flecha trasera camionetas pick-up Semi pesadas.
- Flecha delantera o intermedia camionetas pick-up microbuses y camiones semipesados.
- Flecha trasera camiones

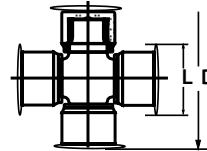


Código	Spicer	Números		Matsuba	Precisión	Raimsa	Medidas (mm)		Precio
		GMB	Lobro				D	L	
16CRUCET007GQ	5-200XR	GU-1000	U-100	UJ-016	360	521-11	58.8	58.8	\$193.72
16CRUCET010GQ	5-160X		U-200	UJ-042	330		59.2	59.2	\$240.12

Unidad: 1 pieza. Master: 10 piezas

### Cruceta universal 5-279X

- Características:
- Aplicación: Cardán tracto camión, Dina 800, Masa, Famsa, Mercedes Benz
  - Flecha principal inerejes o trasera con desplazamiento propio, tractocamiones y autobuses
  - Flecha delantera camiones y tractocamiones

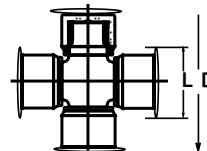


Código	Spicer	Números		Matsuba	Precisión	Raimsa	Medidas (mm)		Precio
		GMB	Lobro				D	L	
16CRUCET008GQ	5-279X	GU-4000	U-400	UJ-062	333		47.6	134.9	\$698.32

Unidad: 1 pieza. Master: 1 pieza

### Cruceta universal 5-280X

- Características:
- Aplicación: Cardán tracto camión, Dina 800, Masa, Famsa, Mercedes Benz, Kenworth
  - Para flecha de acoplamiento corto, tractocamiones y autobuses
  - Flecha principal inerejes o trasera con desplazamiento propio para tractocamiones y autobuses
  - Flecha delantera tractocamiones

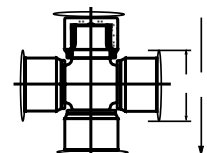


Código	Spicer	Números		Matsuba	Precisión	Raimsa	Medidas (mm)		Precio
		GMB	Lobro				D	L	
16CRUCET005GC	5-280X	GU-5000	U-500	UJ-063	334	577-11	49.2	154.7	\$881.60

Unidad: 1 pieza. Master: 1 pieza

### Cruceta universal 5-281X

- Características:
- Aplicación: Cardán tracto camión, Dina 800, Masa, Famsa, Mercedes Benz, Kenworth
  - Para flecha de acoplamiento corto, tractocamiones y autobuses
  - Flecha delantera tractocamiones
  - Flecha principal inerejes o trasera con desplazamiento propio para tractocamiones y autobuses



Código	Spicer	Precisión	Aplicación	Medidas (mm)		Precio
				D	L	
16CRUCET006GC	5-281X	381	Cardán tracto camión, Dina 800, Masa, Famsa, Mercedes Benz, Kenworth	49.2	191.6	\$487.20

Unidad: 1 pieza. Master: 1 pieza