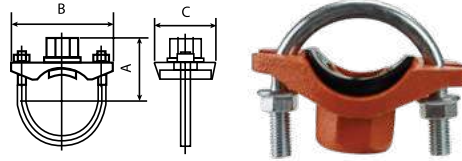


T mecánica con salida para aspersor

- Características:
- Accesorios de salida, ideal para conexión directa a cabezas de rociado, elevadores cortos, goteo y calibradores.
 - Tornillo en "U"

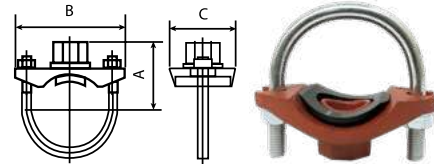


Código	Medida nominal		Diámetro exterior		Presión máxima de trabajo		Tornillo No. Medida mm	Dimensiones pulg/mm			Orificio pulg/mm	Precio
	pulg.	mm	pulg.	mm	PSI	MPa		A	B	C		
14COPLES148CH1	1/2 x 1/2	40 x 15	1.90 x 0.83	48.3 x 21.3	300 / 2.07		10 X 68	1.53/39	3.66/93	2.28/58	1.18/30	\$92.80
14COPLES147CH1	1/2 x 3/4	40 x 20	1.90 x 1.05	48.3 x 26.9	300 / 2.07		10 X 68	1.65/42	3.66/93	2.28/58	1.18/30	\$92.80
14COPLES146CH1	1/2 x 1	40 x 25	1.90 x 1.32	48.3 x 33.7	300 / 2.07		10 X 68	1.81/46	3.66/93	2.28/58	1.18/30	\$92.80

Unidad: 1 pieza. Master: 1 pieza.

T mecánica con salida para aspersor

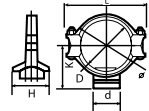
- Características:
- Accesorios de salida, ideal para conexión directa a cabezas de rociado, elevadores cortos, goteo y calibradores.
 - Tornillo en "U"



Código	Medida nominal		Diámetro exterior		Presión máxima de trabajo		Tornillo No. Medida mm	Dimensiones pulg/mm			Orificio pulg/mm	Precio
	pulg.	mm	pulg.	mm	PSI	MPa		A	B	C		
14COPLES090CH	2 x 0.5	50 x 15	2.375 x 0.839	60.3 x 21.3	300 / 2.07		M10 x 30	2.126 / 54	3.780 / 96	2.323 / 59	1.181/30	\$104.40
14COPLES091CH	2 x 0.75	50 x 20	2.375 x 1.059	60.3 x 26.9	300 / 2.07		M10 x 30	2.205 / 56	3.780 / 96	2.323 / 59	1.181/30	\$104.40
14COPLES092CH	2 x 1	50 x 25	2.375 x 1.327	60.3 x 33.7	300 / 2.07		M10 x 30	2.598 / 66	3.780 / 96	2.323 / 59	1.181/30	\$104.40

Unidad: 1 pieza. Master: 1 pieza.

Conexión "T" mecánica roscada



- Características:
- Para sistemas de protección de incendios.
 - Provee una rápida y fácil salida normal roscada para sistemas de ramales en tubería sin necesidad de soldadura u otros accesorios.

Medida nominal pulg	Tornillo No. Medida mm	Dimensiones pulg/mm				Orificio pulg/mm d
		D	L	K	H	
1.25 x 1	2- M10 x 45	3.898/99	1.953/46.6	2.244/57	1.102/20
1.5 x 1	2- M10 x 45	2.637/67	4.409/112	2.204/56	2.401/61	1.259/32
2x1	2- M10 x 60	4.5 / 114	2.29 / 58	2.72 / 69	1.496/38
2 x 1.25	2- M10 x 55	2.953/75	4.567/116	2.362/60	2.717/69	1.811/46
2 x 1.5	2- M10 x 55	2.953/75	4.567/116	2.362/60	2.717/69	1.811/46
2.5 x 1	2- M12 x 65	4.016/102	5.669/144	2.756/70	3.031/77	1.496/38
2.5 x 1.25	2- M12 x 65	4.016/102	5.669/144	2.756/70	3.268/83	1.811/46
2.5 x 1.5	2- M12 x 65	4.016/102	5.669/144	2.756/70	3.268/83	2.008/51
3 x 1	2- M12 x 65	4.488/114	5.984/152	3.228/82	3.031/77	1.496/38
3 x 1.25	2- M12 x 65	4.488/114	5.984/152	3.228/82	3.268/83	1.811/46
3 x 1.5	2- M12 x 65	4.488/114	5.984/152	3.228/82	3.622/92	2.008/51
3 x 2	2- M12 x 65	4.488/114	5.984/152	3.228/82	3.898/99	2.402/61
4 x 1	2- M12 x 65	5.315/135	6.772/172	3.425/87	3.031/77	1.496/38
4 x 1.25	2- M12 x 65	5.315/135	6.772/172	3.425/87	3.268/83	1.811/46
4 x 1.5	2- M12 x 65	5.315/135	6.772/172	3.425/87	3.622/92	2.008/51
4 x 2	2- M12 x 65	5.315/135	6.772/172	3.425/87	3.819/97	2.402/61
4 x 3	2- M16 x 75	5.512 / 140	7.402/188	3.661/93	4.803/122	3.386/86
6 x 2	2- M16 x 100	4.06/103.2	9.38/238.2	4.67/118.5	4.055/103	3.661/93
6 x 3	2- M16 x 100	5.16/131.1	9.38/238.2	4.9/124.5	5.157/131	3.661/93



Código	Medida nominal pulg.	mm	Diámetro exterior		Presión máxima de trabajo		Precio
			pulg.	mm	PSI	MPa	
14COPLES123CH	1.25 x 1	32x25	1.66 x 1.315	48.3 x 33.70	300 / 2.07		\$116.00
14COPLES086CH	1.5 x 1	40 x 25	1.900 x 1.327	48.3 x 33.70	300 / 2.07		\$116.00
14COPLES124CH	2x1	50 x 25	2.375 x 1.315	60.3 x 33.7	300 / 2.07		\$135.72
14COPLES082CH	2 x 1.25	50 x 32	2.375 x 1.669	60.3 x 42.4	300 / 2.07		\$145.00
14COPLES083CH	2 x 1.5	50 x 40	2.375 x 1.900	60.3 x 48.3	300 / 2.07		\$150.80
14COPLES084CH	2.5 x 1	65 x 25	2.996 x 1.327	76.1 x 33.7	300 / 2.07		\$176.32
14COPLES085CH	2.5 x 1.25	65 x 32	2.996 x 1.669	76.1 x 42.4	300 / 2.07		\$185.60
14COPLES073CH	2.5 x 1.5	65 x 40	2.996 x 1.900	76.1 x 48.3	300 / 2.07		\$147.32
14COPLES074CH	3 x 1	80 x 25	3.500 x 1.327	88.9 x 33.7	300 / 2.07		\$180.96
14COPLES075CH	3 x 1.25	80 x 32	3.500 x 1.669	88.9 x 42.4	300 / 2.07		\$191.40
14COPLES076CH	3 x 1.5	80 x 40	3.500 x 1.900	88.9 x 48.3	300 / 2.07		\$197.20
14COPLES077CH	3 x 2	80 x 50	3.500 x 2.375	88.9 x 60.3	300 / 2.07		\$255.20
14COPLES078CH	4 x 1	100 x 25	4.252 x 1.327	108.0 x 33.7	300 / 2.07		\$207.64
14COPLES079CH	4 x 1.25	100 x 32	4.252 x 1.669	108.0 x 42.4	300 / 2.07		\$207.64
14COPLES080CH	4 x 1.5	100 x 40	4.252 x 1.900	108.0 x 48.3	300 / 2.07		\$207.64
14COPLES081CH	4 x 2	100 x 50	4.252 x 2.375	108.0 x 60.3	300 / 2.07		\$254.04
14COPLES122CH	4 x 3	100 x 80	4.500 x 3.500	88.9 x 114.3	300 / 2.07		\$308.56
14COPLES100CH	6 x 2	150 x 50	6.625 x 2.375	168.3 x 60.3	300 / 2.07		\$425.72
14COPLES099CH	6 x 3	150 x 80	6.625 x 3.500	168.3 x 88.9	300 / 2.07		\$425.72

Unidad: 1 pieza. Master: 1 pieza.