

Cinta reflejante

- Características:
- Material: Cinta de uso textil
 - Insusos: 100% poliéster.
 - Color: amarillo/plata.
 - Certificado: EN471 CLASE II.
 - Reflectividad: 450-500 (CD/LUX m2).
 - Para aplicaciones en chalecos de seguridad, banderolas, prendas, deportivas, ropa de trabajo etc.



OFERTA ESPECIAL

Código	Medida	Precio
14CINTAS161CH	37mm	\$2,064.80

Unidad: 1 Rollo. Master: 14 Rollos.

Pulsera reflejante automática

- Características:
- Material: cinta prismática reflejante de PVC (micro prisma)
 - Color: Amarillo
 - Medidas: 3 cm x 30 cm
 - Ideal para realizar ejercicio durante la noche
 - Reflejante visible a 100m de distancia
 - Ajustable a cualquier medida



OFERTA ESPECIAL

Código	Número	Precio
14CINTAS187CH	RS004	\$24.36

Unidad: 1 Pieza. Master: 20 Piezas

Brazaletes reflejante

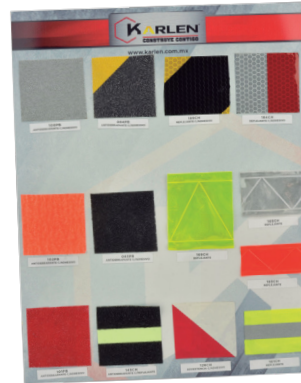
- Características:
- Material: 100% fibra de poliéster
 - Color: amarillo fluorescente
 - Cuenta con cinta tipo "velcro" en los extremos para el cerrado y ajuste del brazaletes
 - Medidas: 5 cm x 30 cm
 - Luminosidad: 400cd / lux
 - Reflejante a 100m
 - Ideal para realizar ejercicio durante la noche o andar en bicicleta.



OFERTA ESPECIAL

Código	Número	Precio
14CINTAS188CH	RS-11BZ	\$106.72

Unidad: 1 pieza. Master: 20 piezas.



CONTAMOS CON MUESTRARIO DE CINTAS REFLEJANTES COD: 14MUESTR026KL

Cinta reflejante

- Características:
- Material: plástico
 - **Reflejante grado comercial**
 - Fácil de operar
 - Útil para reflejar señalamientos y caminos
 - Resistente a altas temperaturas: 18°C -60°C

Código	Número	Color	Ancho	Largo	Precio
14CINTAS190CH	RS-3300	negro/amarillo	50 mm	50 m	\$928.00

Unidad: 1 pieza. Master: 20 piezas.



KARLEN



OFERTA ESPECIAL

Cinta reflejante

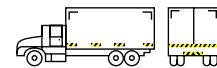
- Características:
- Material: PVC
 - **Luminosidad: 300 cd/lux**
 - A prueba de agua
 - Resistente a altas temperaturas
 - Útil para vehículos, señales, etc.
 - Alta reflectividad
 - Flexible y fácil de operar

Código	Número	Color	Ancho	Largo	Precio
14CINTAS189CH	RS-6490	negro/amarillo	50 mm	50 m	\$1,907.04

Unidad: 1 pieza. Master: 20 piezas.



KARLEN



OFERTA ESPECIAL

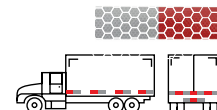
Cinta reflejante

- Excelente visibilidad tanto de día como de noche y en todas las condiciones climáticas
- Excelente desempeño bajo condiciones climáticas extremas.
- Resistente a la corrosión en superficies de metal no conduce la electricidad, ni atrae rayos, resistente a productos químicos y soluciones de limpieza.
- Fácil colocación, no forma burbujas o pliegues, no se encoge ni expande con el paso del tiempo, fácil de limpiar

- Características:
- **Reflectividad color blanco: 250 cd/lux m2.**
 - **Reflectividad color rojo: 150 cd/lux m2.**



KARLEN



OFERTA ESPECIAL

Código	Número	Color	Ancho	Largo	Precio
14CINTAS184CH	RS-1300N3	Gris/Rojo	50 mm	45.7 m	\$1,577.60

Unidad: 1 Rollo. Master: 10 Rollos.

