

Enrollador de toldos chico

Características:

- Máquina chica sencilla sin ojillo ni buje
- Fabricada con engrane, sinfín y cajas de aluminio de alta resistencia
- Alta resistencia al impacto, al medio ambiente y a la luz solar
- Engrasada en alto contenido de grafito
- Para claros de hasta 4.5mts/20kg (carga Promedio)
- Ejes de 5/8" de diámetro



OFERTA
POR VOLUMEN

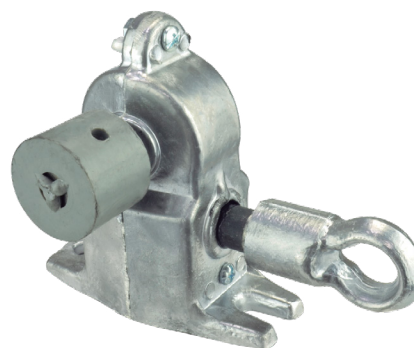
Código	Número	Medida Diámetro buje	Precio
14ENROLL001SM	Modelo 1	--	\$344.87

Unidad: 1 pieza Máster: 1 pieza

Enrollador de toldos chico

Características:

- Máquina chica completa con ojillo y buje
- Buje de polietileno de alta densidad grado 6505 de 1 1/2" de diámetro
- Ojillo de aluminio de alta resistencia
- Ejes de 5/8" de diámetro
- Fabricada con engrane, sinfín y cajas de aluminio de alta resistencia
- Alta resistencia al impacto, al medio ambiente y a la luz solar
- Engrasada en alto contenido de grafito
- Para claros de hasta 4.5mts/20kg (carga promedio)



OFERTA
POR VOLUMEN

Código	Número	Medida Diámetro buje	Precio
14ENROLL002SM	Modelo 3	1 1/2"	\$385.99

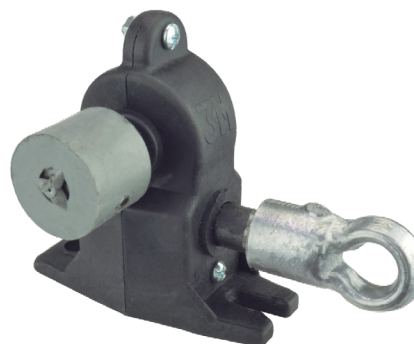
Unidad: 1 pieza Máster: 1 pieza

Enrollador de toldos "PI" chico

Características:

- Máquina chica PI* completa con ojillo y buje
- Fabricada con polímero de alta ingeniería (PI) de gran resistencia
- Buje de polietileno de alta densidad grado 6505 de 1 1/2", 1 3/4" y 2" de diámetro
- Ojillo de aluminio de alta resistencia
- Ejes de 5/8" de diámetro
- Fabricada con engrane, sinfín y cajas de aluminio de alta resistencia
- Engrasada en alto contenido de grafito
- Para claros de hasta 4.5mts/20kg (carga promedio)

*El Polímero de Ingeniería (PI) es un termoplástico semicristalino de gran resistencia mecánica. Tiene buenas características de deslizamiento y una excelente resistencia al desgaste y una baja absorción de humedad con lo que no pierde su forma.



OFERTA
POR VOLUMEN

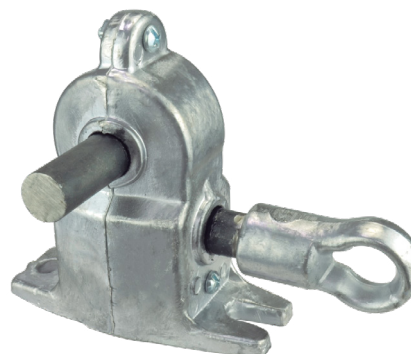
Código	Número	Medida Diámetro buje	Precio
14ENROLL003SM	Modelo 26	1 1/2"	\$351.19

Unidad: 1 pieza Máster: 1 pieza

Enrollador de toldos chico

Características:

- Máquina chica sencilla sin buje y con ojillo
- Ojillo de aluminio de alta resistencia
- Ejes de 5/8" de diámetro
- Fabricada con engrane, sinfín y cajas de aluminio de alta resistencia
- Alta resistencia al impacto, al medio ambiente y a la luz solar
- Engrasada en alto contenido de grafito
- Para claros de hasta 4.5mts/20kg (carga promedio)



OFERTA
POR VOLUMEN

Código	Número	Medida Diámetro buje	Precio
14ENROLL004SM	Modelo 8	--	\$373.35

Unidad: 1 pieza Máster: 1 pieza

