

Despachador de fleje de polipropileno

- Características :
- Material: Acero negro
 - Tamaño de la caja de herramientas: 370x200x100 mm
 - Tamaño de las llantas: 8"
 - Diámetro de rueda: 65.5 cm
 - Capacidad de carga: 60 Kg
 - Peso: 15 Kg

Se recomienda su uso con el fleje 14FLEJE-0015M Y 14FLEJE-0135M

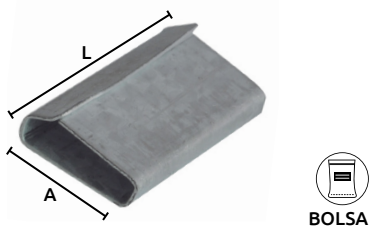


Código	Número	Para fleje mm	Medidas cm A	B	Precio
14FLEJAD052CH	2020020102	250-600	105	68	\$6,090.00

Unidad: 1 pieza Master: 1 pieza

Sellos para fleje

- Características :
- Para fleje de plástico de 1/2"
 - Lámina galvanizada
 - Cerrado



Código	Para fleje de (A)	Medida (L)	Precio
14FLEJE-003SM	1/2"	29 mm	\$609.00

Unidad: 1000 piezas Master: 1 bolsa

Tensor para fleje

- Características :
- Para fleje de acero
 - Terminado esmaltado
 - Barra cromada



Código	Número	Capacidad pulg	mm	Precio
14FLEJAD006JA	HS210	3/8-3/4	9.5-19	\$4,979.88

Unidad: 1 bolsa con 1000 piezas Master: 1 bolsa

Refacciones para tensor para fleje HS260

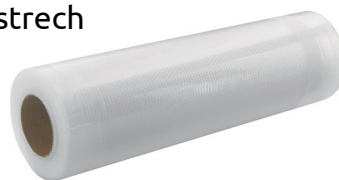
- Características :
- Adaptables para tensor para fleje HS260 (14FLEJAD007JA)

No.	Código	Descripción	Precio
2	14FLEJAD055JA	CUCHILLA TENSOR	\$484.88
3	14FLEJAD056JA	TORNILLO OPRESOR TENSOR	\$41.76
4	14FLEJAD054JA	PALANCA TENSOR	\$394.40
6	14REFLEJ004CH	RODAMIENTO PARA FLEJADORA	\$383.96
11	14REFLEJ005CH	PIN PARA FLEJADORA	\$73.08
12	14REFLEJ006CH	PERNO DE SUJECIÓN PARA FLEJADORA	\$682.08
13	14REFLEJ003YB	RESORTE PARA FLEJADORA	\$22.62

Unidad: 1 pieza Master: 1 pieza

Película polystrech

- Características :
- Calibre: 80
 - Transparente



OFERTA POR VOLUMEN



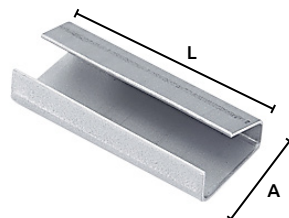
ROLLO

Código	Longitud m	pies	Medida pulg	mm	Precio
14PELICU003SM	365.7	1200	5	127	\$170.52
14PELICU004SM	304.8	1000	18	450	\$497.99
14PELICU005SM	365.7	1200	20	500	\$637.88

Unidad: 1 pieza Master: 4 piezas

Sellos para fleje

- Características :
- Para fleje de plástico
 - Lámina galvanizada
 - Abierto



OFERTA POR VOLUMEN



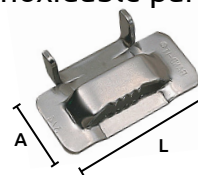
BOLSA

Código	Para fleje de (A)	Medida (L)	Precio
14FLEJE-002SM	1/2"	29	\$493.00

Unidad: 1000 piezas Master: 1 bolsa

Hebilla de acero inoxidable para fleje

- Características :
- Para fleje de acero
 - Hebilla de acero inoxidable SS304
 - Se cierran con martillo



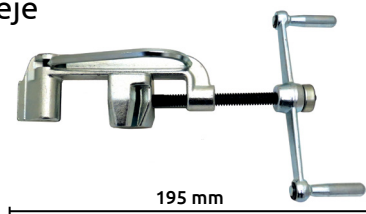
CAJA

Código	Número	Para fleje	Medidas L A	Master	Precio
14FLEJE-004JA	CS54	1/2"	32 19	10 caja	\$1,151.88
14FLEJE-005JA	CS55	5/8"	37 19	10 caja	\$1,140.28
14FLEJE-006JA	CS56	3/4"	42 21	16 caja	\$1,977.80

Unidad: 100 piezas

Tensor para fleje

- Características :
- Para fleje de acero
 - Para postes o barras
 - Acero forjado
 - Terminado galvanizado



Código	Número	Capacidad pulg	mm	Precio
14FLEJAD007JA	HS260	3/8-3/4	9.5-19	\$2,772.40

Unidad: 1 pieza Master: 20 piezas

