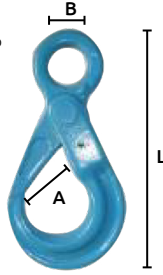




### Gancho de eslinga con seguro G-100

- Características :  
 • Material: Aleación de acero



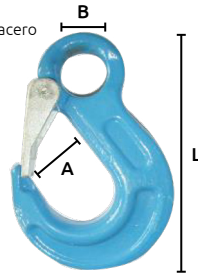
OFERTA  
POR VOLUMEN

Código	Capacidad de carga Kg	Medida de cadena pulg	Medida de cadena mm	Medidas mm			Peso kg	Acabado	Precio
				L	A	B			
14GANCHO201CH	1400	1/4	6	141	28	21	0.45	Azul	\$582.32
14GANCHO202CH	4000	3/8	10	212	45	34	1.44		\$1,398.96
14GANCHO203CH	6700	1/2	13	270	53	40	2.96		\$2,519.52

Unidad: 1 pieza. Master: 1 pieza.

### Gancho de eslinga con pasador G-100

- Características :  
 • Material: Aleación de acero



OFERTA  
POR VOLUMEN

Código	Capacidad de carga Kg	Medida de cadena pulg	Medida de cadena mm	Medidas mm			Peso kg	Acabado	Precio
				L	A	B			
14GANCHO191CH	1400	1/4	6	111	18	20	0.29	Azul	\$283.04
14GANCHO192CH	2500	5/16	8	137	25	25	0.52		\$486.04
14GANCHO193CH	4000	3/8	10	171	28	34	1.01		\$885.08
14GANCHO194CH	6700	1/2	13	219	38	43	2.90		\$1,622.84
14GANCHO195CH	10000	5/8	16	260	44	50	3.70		\$2,581.00

Unidad: 1 pieza. Master: 1 pieza.

### Gancho de eslinga clevis G-100

- Características :  
 • Material: Aleación de acero  
 • Conector "CLEVIS"



OFERTA  
POR VOLUMEN

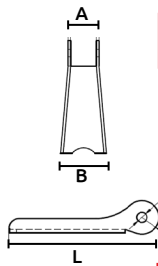
Código	Capacidad de carga Kg	Medida de cadena pulg	Medida de cadena mm	Medidas mm			Peso kg	Acabado	Precio
				L	A	B			
14GANCHO196CH	1400	1/4	6	109	18	7.5	0.32	Azul	\$295.80
14GANCHO197CH	2500	5/16	8	134	25	9.5	0.56		\$609.00
14GANCHO198CH	4000	3/8	10	161	28	12	1.06		\$1,151.88
14GANCHO199CH	6700	1/2	13	203	38	15	2.11		\$1,741.16
14GANCHO200CH	10000	5/8	16	248	44	17	3.83		\$2,723.68
14GANCHO222CH	16000	7/8	20	297	25	25	6.85		\$3,870.92

Unidad: 1 pieza. Master: 1 pieza.

### Seguros para gancho de eslinga

- Características :  
 • Seguro terminado galvanizado  
 • Material: Zinc plateado

- Incluye: Seguro, resorte, tornillo y tuerca.



Código	Número	Capacidad de carga kg	Medidas			Precio
			A	B	L	
14SEGURI100CH	HF 1001	750	9.5	14	33	\$20.88
14SEGURI104CH	HF 1003	1500	10.5	17	46	\$30.16
14SEGURI101CH	HF 1004	2000	13	19	46	\$46.40
14SEGURI102CH	HF 1005	3000	13	21	52	\$68.44
14SEGURI103CH	HF 1006	4500	16	25	62	\$90.48
14SEGURI256CH	S/N	7000	20	27	75	\$83.52
14SEGURI257CH	S/N	11000	21	35	94	\$104.40
14SEGURI258CH	S/N	15000	28	36	100	\$111.36
14SEGURI259CH	S/N	22000	28	46	125.5	\$133.40

Unidad: 1 pieza. Master: 1 pieza.

### Garrucha para tendadero

- Características :  
 • Sencilla  
 • Fija  
 • Galvanizada



OFERTA  
POR VOLUMEN

Código	Número	Ø de la polea		Para cable de		Master	Precio
		pulg	mm	pulg	mm		
14GARRUC026SM	1	1	25	3/16	5.0	10 piezas.	\$28.25
14GARRUC027SM	2	1.3/16	30	1/4	6.0		\$41.01
14GARRUC028SM	3	1.1/2	38	5/16	8.0		\$50.87
14GARRUC029SM	4	2	50	3/8	9.5		\$67.69
14GARRUC030AS	5	2.1/4	57	1/2	13.0		\$73.54
14GARRUC066CH	S/N	2.1/2	64	3/8	9.5		\$191.40

Unidad: 1 pieza.