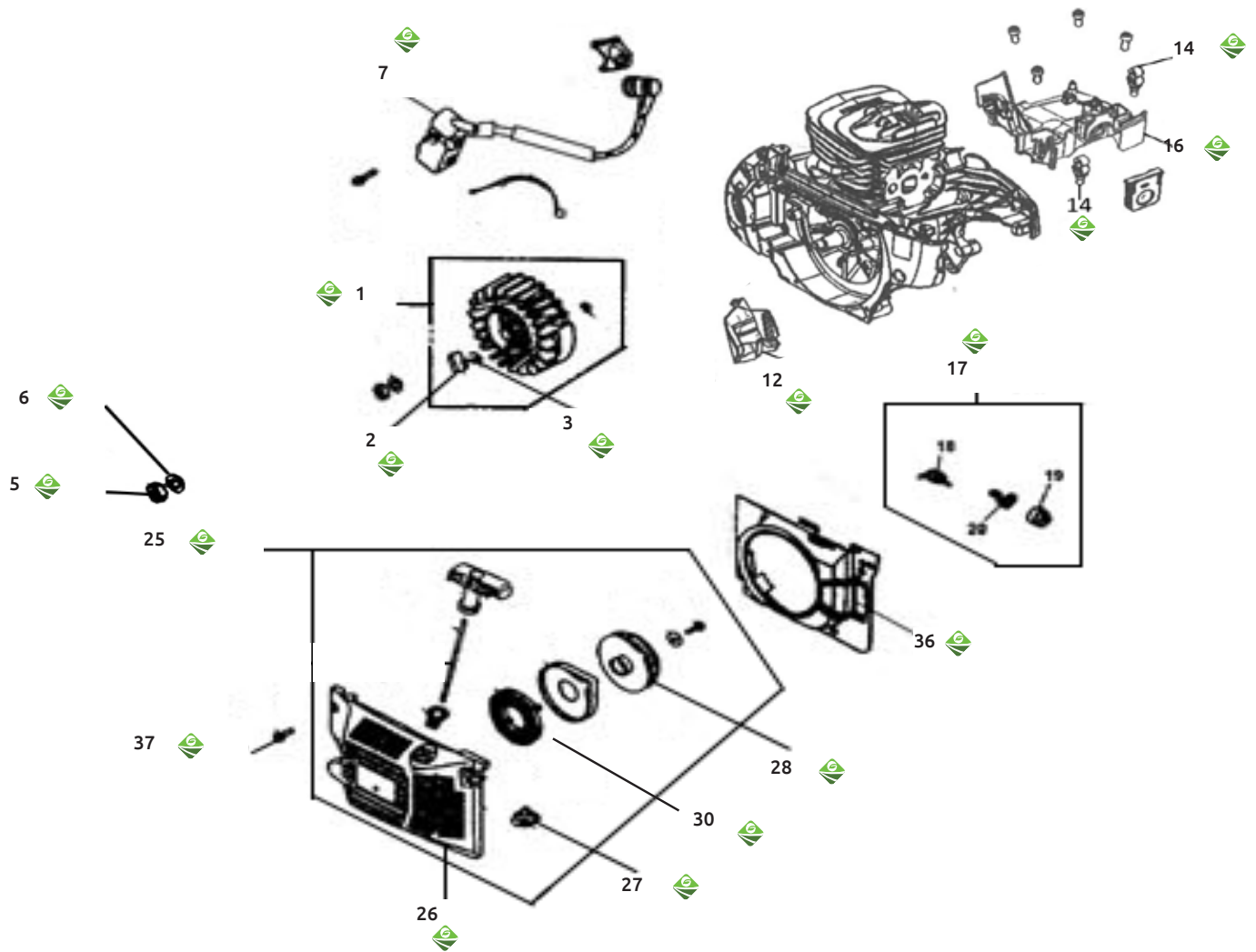


ENCENDIDO Y ARRANQUE PARA MOTOSIERRA

Modelos: ZM7500 / ZM6500 / ZM5800 / GM5450 / ZM5200 / GM5050 / GM4050 / GM4020 / ZM4000 / ZM2000



Ref	Descripción	Ref	Descripción	Ref	Descripción	Ref	Descripción
1	VOLANTE	7	BOBINA	25	ARRANQUE COMPLETO	30	CUERDA METÁLICA
2	UÑA ARRANQUE	12	PLATO GUÍA	26	TAPA ARRANQUE	36	TAPA BOBINA
3	RESORTE UÑA	14	HULE CARTER	27	GUÍA CARBURADOR	37	TORNILLO
5	TUERCA VOLANTE	16	PLATO AISLADOR	28	POLEA	38	SOPORTE CUERDA DE ARRANQUE
6	RONDANA VOLANTE	17	INTERRUPTOR	29	CUERDA D'ARRANQUE		

Ref	Código de refacciones para modelos									
	ZM7500	ZM6500	ZM5800	GM5450	ZM5200	GM5050	GM4050	GM4020	ZM4000	ZM2000
1	22ZM7500-B08		22ZM5800-B1		22ZM5200-B1				22ZM4000-C6	
2			22ZM5800-B2		22ZM5200-B2					
3			22ZM5800-B3		22ZM5200-B3					
5	22ZM7500-B06		22ZM5800-B5							
6			22ZM5800-B6							
7	22ZM7500-B02	22ZM6500-169	22ZM5800-B7	22ZM5800-B7	22ZM5200-B7	22ZM5200-B7	22ZM4000-C4	22ZM4000-C4	22ZM4000-C4	22ZM2000-105
12	22ZM7500-B12			22ZMGM5450F13						
14	22ZM7500-B14									
16	22ZM7500-B16									
17			22ZM5800-B18		22ZM5200-B17					
25	22ZM7500-B2	22ZM6500-173	22ZM5800-B25	225450-204	22ZM5200-B25	22505020-204		22402016-70		22ZM2000-175
26	22ZM7500-B21		22ZM5800-B26	22ZMGM5450C10	22ZM5200-B26				22ZM4000-C10	
27					22ZM5200-B27					
28	22ZM7500-B25	22ZM6500-27	22ZM5800-B28	225450-132	22ZM5200-B28	22505020-132		22ZMGM4020C14	22ZM4000-C14	22ZM2000-46
29				225450-133						
30	22ZM7500-B22	22ZM6500-26	22ZM5800-B29	22ZMGM5450C16	22ZM5200-B29			22ZMGM4020C16	22ZM4000-C16	22ZM2000-45
36	22ZM7500-B28	22ZM6500-129		22ZMGM5450A24	22ZM5200-B36			22ZMGM4020A24		
37					22ZM5200-B37					
38								22ZMGM4020C15		