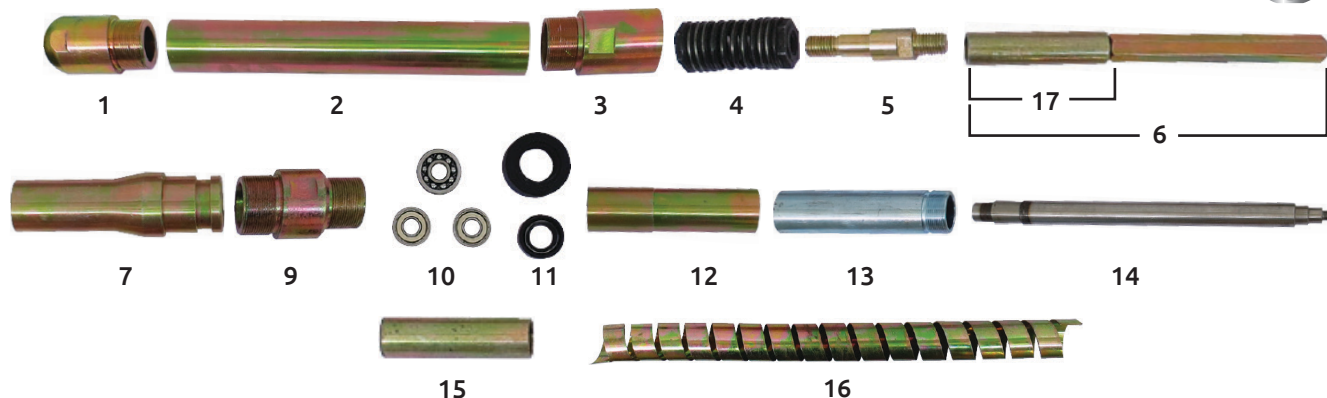


## Refacciones para mangueras



Código	Número	Terminal	Longitud	Precio
22MANGUE031CH	1	Cabeza	ZX-38	\$287.68
22MANGUE032CH	1	Cabeza	ZX-45	\$216.92
22MANGUE033CH	2	Cuerpo	ZX-38	\$425.72
22MANGUE034CH	2	Cuerpo	ZX-45	\$269.12
22MANGUE035CH	3	Union "a"	ZX-38	\$308.56
22MANGUE036CH	3	Union "a"	ZX-45	\$96.28
22MANGUE037CH	4	Resorte	ZX-38	\$252.88
22MANGUE064CH	4	Resorte	ZX-45	\$252.88
22MANGUE039CH	5	Post. Rod. Zx-38/45	ZX-38/ZX-45	\$102.08
22MANGUE041CH	6	Flecha	ZX-38	\$213.44
22MANGUE042CH	6	Flecha	ZX-45	\$213.44
22MANGUE043CH	7	Cople union	ZX-38	\$207.64
22MANGUE044CH	7	Cople union	ZX-45	\$139.20
22MANGUE046CH	8	Buje toma/fuerza	ZX-38/ZX-45	\$441.96
22MANGUE047CH	9	Union "b"	ZX-38	\$252.88
22MANGUE048CH	9	Union "b"	ZX-45	\$103.24

Unidad: 1 pieza Master: 1 pieza

Código	Número	Terminal	Longitud	Precio
22MANGUE049CH	10	Juego. de baleros 3piezas	ZX-38	\$317.84
22MANGUE050CH	10	Juego. de baleros 3piezas	ZX-45	\$337.56
22MANGUE051CH	11	Juego. de retenes 2piezas	ZX-38	\$66.12
22MANGUE052CH	11	Juego. de retenes 2piezas	ZX-45	\$66.12
22MANGUE053CH	12	Junta unión "a"	ZX-38	\$261.00
22MANGUE054CH	12	Junta unión "a"	ZX-45	\$244.76
22MANGUE055CH	13	Junta unión "b"	ZX-38	\$255.20
22MANGUE056CH	13	Junta unión "b"	ZX-45	\$255.20
22MANGUE057CH	14	Eje rotatorio	ZX-38	\$314.36
22MANGUE058CH	14	Eje rotatorio	ZX-45	\$359.60
22MANGUE059CH	15	Contra eje	ZX-38	\$244.76
22MANGUE060CH	15	Contra eje	ZX-45	\$52.20
22MANGUE061CH	16	Resorte externo	ZX-38	\$154.28
22MANGUE062CH	16	Resorte externo	ZX-45	\$88.16
22MANGUE094CH	17	Media flecha	ZX-38	\$139.20
22MANGUE095CH	17	Media flecha	ZX-45	\$139.20

Unidad: 1 pieza Master: 1 pieza

## Conector para vibradora



Código	Terminal	Aplicación	Precio
22CONNECT003CH	ZX-38/45	168F 38 45DY	\$1,073.00

Unidad: 1 juego. Master: 1 juego.

## Conector para vibradora

- Características:
- Tipo Hexagonal
  - Marca KARLEN



Código	Terminal	Aplicación	Precio
22CONNECT004CH	ZX-38/45	JL38VB JL45VB	\$585.80

Unidad: 1 pieza Master: 6 pieza

## Buje toma fuerza



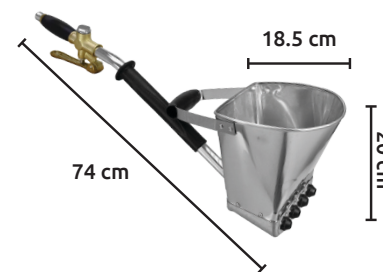
Código	Aplicación	Precio
22CONNECT005CH	168F 35 45DY DINAMIC	\$473.28

Unidad: 1 pieza Master: 6 pieza

## Esparcidora de concreto



- Características:
- Material: acero inoxidable
  - Ideal para aplicar lechada de cemento, de cal, mortero de cal, mortero impermeable
  - Se recomienda su uso con compresor de 3HP
  - Distancia de trabajo: 1.5 m



Presión de la válvula	120 PSI
Orificios de rociado	4
Peso	2.10 Kg
Código	Precio
22CONCRE001CH	\$1,810.76

Unidad: 1 pieza Master: 1 pieza