

Trituradora de orgánicos

- Incluye:
- Poleas
 - 2 correas
 - Juego de cuchillas



Características:

- Equipado con 2 tolvas de alimentación, uno en la parte superior usado para las ramas (hasta de 3 cm) y residuos en general y de la parte lateral para maderas suaves (hasta de 10 cm).
 - Boquilla de salida, se puede colocar en diferentes posiciones.
 - Equipado con 4 ruedas que facilitan su transporte.
 - Todas las piezas reciben tratamiento anticorrosivo y pintura de polvo de poliéster polimerizado en estufa a 180°C que le da garantía de mayor durabilidad y acabado.
 - Tritura arbustos, ramas, hierbas, recortes, cercas vivas, hojas, flores secas, restos de vegetales, papel, estacas, racimos y maderas suaves de hasta 10 cm de diámetro.
 - Recomendamos que sean triturados varias veces para mejorar la descomposición.
- Lubricación: los cojinetes de rodamientos deben ser lubricados diariamente.

ESPECIFICACIONES

Modelo	TR500
Diámetro máx. de corte (cm)	10
Rotación (rpm)	3500
Producción (m³/h)	3 a 5
Tipo de martillos	Móviles
No de martillos	34
No de cuchillas	2

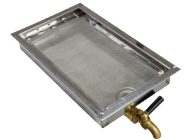
ESPECIFICACIONES DEL MOTOR

Motor GIMEX	4 tiempos enfriado por aceite a presión
Capacidad de desplazamiento	389 cc 13HP
Potencia estipulada	7.7 Kw / 3600 RPM
Máximo esfuerzo	24 Nm / 2500 RPM
Capacidad de tanque de combustible	6.5 Litros
Capacidad de tanque de aceite	1.1 Litros
Sistema de ignición	Transistorizado
Bujía	BP6ES
Peso aproximado	31 kg

Código	Número	Características	Precio
22TRITUR008TT	TR500	SIN MOTOR	\$100,589.40
22TRITUR008TR		CON MOTOR	\$ 101,107.92

Unidad: 1 pieza Master: 1 pieza

Exprimidor manual de caña de azúcar



Características:

- Ideal para lugares donde no hay electricidad disponible
- Fácil de limpiar, resistente al desgaste y la corrosión
- Carcasa de acero inoxidable 304
- Fácil de operar de forma manual
- Alto rendimiento de jugo
- Para cañas de hasta 2" (50mm)
- Incluye llave despachadora, dos manivelas de ajuste y polea

ESPECIFICACIONES TÉCNICAS

Ancho del rodillo	100 mm
Diámetro del rodillo	73 mm
Rendimiento	75 %
Eficiencia Kg/h	40/60 kg/h
Peso	31 kg
Medidas	360x370x407mm

Código	Número	Precio
22EXTRAC001CH	XH-250B	\$9,918.00

Unidad: 1 pieza Master: 1 pieza

Tapón y arillo macho para silo de maíz



Características:

- Material: bronce
- Terminado: maquinado

Usa: se utiliza en contenedores de acero inoxidable para el almacenamiento y conservación de productos como el maíz.

Código	Número	Diámetro	Precio
22TAPON-010SM	TMSB95	4" (10.16cm)	\$469.27

Unidad: 1 juego (2 piezas) Master: 1 juego