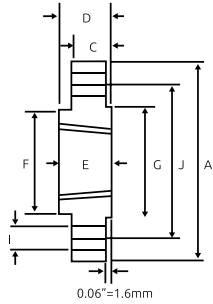


Brida roscada



- Características:
- Cumple con el estándar ANSI B16.5
 - Presión: 300 LBS
 - Fundición de hierro
 - Terminado: Acabado negro



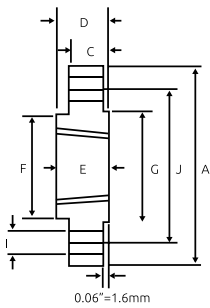
Código	Tamaño	Diámetro exterior		Brida pulg.				Superficie elevada	Número	Perforación de datos		Precio
		mm	A	C	D	E	F	g pulg.		I pulg.	J pulg.	
14BRIDAS021CH	1"	1.315	4.250	0.560	0.690	0.690	1.940	2.000	4	0.620	3.120	\$111.36
		33.40	108.0	14.20	17.50	17.50	49.30	50.80		15.70	79.25	
14BRIDAS025CH	2.1/2"	2.875	7.000	0.880	1.120	1.120	3.560	4.120	4	0.750	5.500	\$371.20
		73.00	177.8	22.40	28.40	28.40	90.40	104.6		19.10	139.7	
14BRIDAS026CH	3"	3.500	7.500	0.940	1.190	1.190	4.250	5.000	4	0.750	6.000	\$425.72
		88.90	190.5	23.90	30.20	30.20	108.0	127.0		19.10	152.4	
14BRIDAS028CH	6"	6.625	11.00	1.000	1.560	1.560	7.560	8.500	8	0.880	9.500	\$876.96
		168.3	279.4	25.40	39.60	39.60	192.0	215.9		22.40	241.3	

Unidad: 1 pieza. Master: 1 pieza.

Brida roscada



- Características:
- Cumple con el estándar ASME B16.5
 - Presión: 150 LBS
 - Material: Acero forjado
 - Terminado: acabado negro

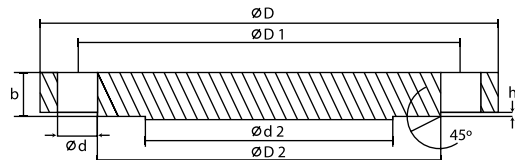


Código	Tamaño	Diámetro exterior		Brida pulg.				Superficie elevada	Número	Perforación de datos		Precio
		mm	A	C	D	E	F	g pulg.		I pulg.	J pulg.	
14BRIDAS067CH	1"	1.315	4.250	0.560	0.690	0.690	1.940	2.000	4	0.620	3.120	\$126.44
		33.40	108.0	14.20	17.50	17.50	49.30	50.80		15.70	79.25	
14BRIDAS068CH	1.1/4"	1.660	4.620	0.620	0.810	0.810	2.310	2.500	4	0.620	3.500	\$178.64
		42.20	117.3	15.70	20.60	20.60	58.70	63.50		15.70	88.90	
14BRIDAS069CH	1.1/2"	1.900	5.000	0.690	0.880	0.880	2.560	2.880	4	0.620	3.880	\$223.88
		48.30	127.0	17.50	22.40	22.30	65.00	73.15		15.70	98.60	
14BRIDAS070CH	2"	2.375	6.000	0.750	1.000	1.000	3.060	3.620	4	0.750	4.750	\$315.52
		60.30	152.4	19.10	25.40	25.40	77.70	91.90		19.10	120.7	
14BRIDAS071CH	2.1/2"	2.875	7.000	0.880	1.120	1.120	3.560	4.120	4	0.750	5.500	\$424.56
		73.00	177.8	22.40	28.40	28.40	90.40	104.6		19.10	139.7	
14BRIDAS072CH	3"	3.500	7.500	0.940	1.190	1.190	4.250	5.000	4	0.750	6.000	\$496.48
		88.90	190.5	23.90	30.20	30.20	108.0	127.0		19.10	152.4	
14BRIDAS073CH	4"	4.500	0.000	0.940	1.310	1.310	5.310	6.190	8	0.750	7.500	\$662.36
		114.3	228.6	23.90	33.30	33.30	134.9	157.2		19.10	190.5	
14BRIDAS074CH	6"	6.625	11.00	1.000	1.560	1.560	7.560	8.500	8	0.880	9.500	\$919.88
		168.3	279.4	25.40	39.60	39.60	192.0	215.9		22.40	241.3	

Unidad: 1 pieza. Master: 1 pieza.

Brida ciega

- Características:
- ANSI B16.5
 - Presión: 150 LBS
 - Terminado: Acabado negro



Código	Tamaño	h1	D	D1	Brida pulg. d2	D2	d	b	Número de perforación	Material	Precio
14BRIDAS079CH	2"	5/64"	19/32"	29/64"	23/64"	25/64"	5/64"	5/64"	4	Acero forjado	\$305.08
14BRIDAS038CH	2 1/2"	5/64"	45/64"	9/16"	13/32"	15/32"	5/64"	3/32"	4	Fundición de hierro	\$365.40
14BRIDAS081CH	3"	5/64"	3/4"	19/32"	1/2"	17/32"	5/64"	3/32"	4	Acero forjado	\$542.88
14BRIDAS082CH	4"	5/64"	29/32"	3/4"	5/8"	43/64"	5/64"	3/32"	8	Acero forjado	\$792.28
14BRIDAS083CH	6"	1/16"	11"	9 7/16"	8 29/64"	8 25/32"	13/16"	1 1/16"	8	Acero forjado	\$1,147.24

Unidad: 1 pieza. Master: Granel.