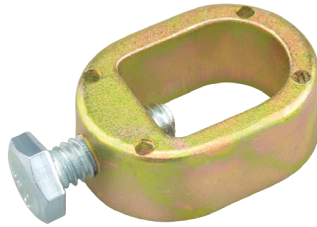


Abrazadera de aluminio para varilla a tierra

- Características:
- Fabricada en aluminio inyectado
 - Acabado: pulido
 - Tornillo ajustable de 1/4" x 3/4"
 - Para varilla de 5/8"



PARA INSTALACIONES ELÉCTRICAS EN EXTERIORES

Código	Precio
14ABRAZA248SM	\$11.60

Unidad: 1 pieza Master: 200 piezas

Mufa de aluminio con rosca

- Características:
- Fabricada en aluminio inyectado
 - Acabado: pulido
 - Rejilla plástica de polipropileno



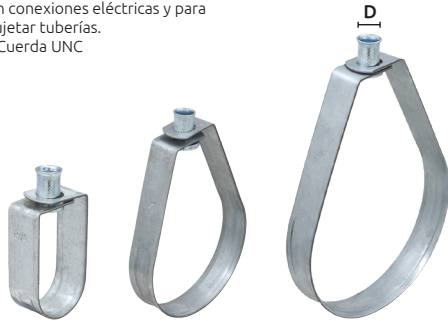
PARA INSTALACIONES ELÉCTRICAS EN EXTERIORES

Código	Medida para tubo	Precio
14MUFA-001SM	1 1/4"	\$38.28

Unidad: 1 pieza Master: 60 piezas

Abrazadera tipo gota

- Características:
- Material: Acero Galvanizado
 - Ideal para asegurar el cableado en conexiones eléctricas y para sujetar tuberías.
 - Cuerda UNC



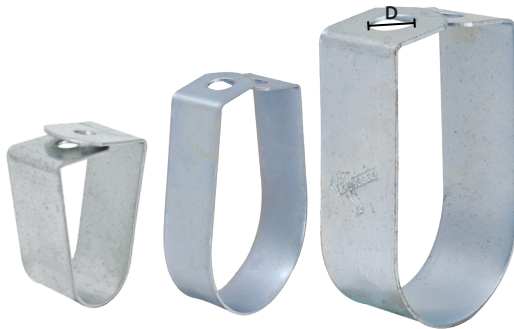
Código	Pulg.	Medida Ancho	Medida Espesor	Medida del esparrago roscado (D)	Precio
14ABRAZA333CH	3/4	16mm	1.2mm	3/8" UNC	\$11.83
14ABRAZA334CH	1	16mm	1.2mm	3/8" UNC	\$11.02
14ABRAZA335CH	1 1/4	16mm	1.2mm	3/8" UNC	\$11.83
14ABRAZA336CH	1 1/2	16mm	1.2mm	3/8" UNC	\$12.64
14ABRAZA337CH	2	16mm	1.2mm	3/8" UNC	\$13.46
14ABRAZA338CH	2 1/2	22mm	1.5mm	3/8" UNC	\$19.72
14ABRAZA339CH	3	22mm	1.5mm	1/2" UNC	\$23.66
14ABRAZA343CH	3 1/2	22mm	1.5mm	1/2" UNC	\$27.61
14ABRAZA340CH	4	22mm	1.5mm	1/2" UNC	\$31.55

Unidad: 1 pieza Master: 100 piezas

Precios en catálogo de Ferretería

Abrazadera tipo pera

- Características:
- Material: Acero al carbón galvanizado
 - Ideal para soportar, instalar y sujetar líneas de tubería ligera a las vigas o travesaños, soportes mecánicos, plomería, calefacción, ventilación, aire acondicionado, protección contra incendios, etc.



NO INCLUYE TUERCAS NI TORNILLO

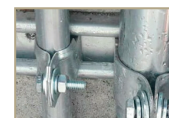
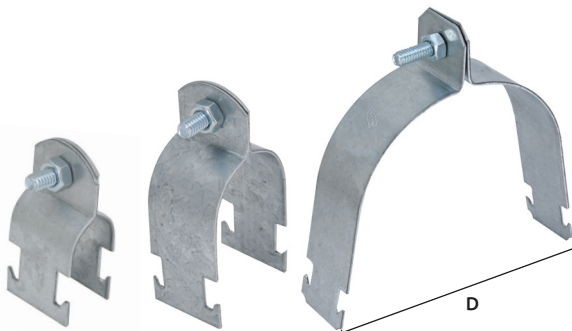
Código	Para tubos de (Pulg)	Medida Ancho	Medida Espesor	Medida del orificio (D)	Master	Precio
14ABRAZA351SM	1/2	12mm	1.26mm	3/8"	100	\$5.80
14ABRAZA352SM	3/4	19mm	1.28mm	3/8"	Piezas	\$6.09
14ABRAZA353SM	1	25mm	1.28mm	3/8"		\$7.66
14ABRAZA354SM	1 1/4	32mm	1.56mm	3/8"	50	\$8.24
14ABRAZA355SM	1 1/2	38mm	1.56mm	3/8"	Piezas	\$8.53
14ABRAZA356SM	2	50mm	1.56mm	3/8"		\$8.93

Unidad: 1 pieza Master:

Precios en catálogo de Ferretería

Abrazadera unicanal

- Características:
- Material: Acero al carbón galvanizado
 - Para sujeción de tubería, brinda un anclaje perfecto en los perfiles de cualquier medida 4x4, 4x2 sólido o perforado



INCLUYE TUERCA Y TORNILLO

Código	Para canal de (Pulg)	Ancho (D)	Medida Espesor	Master	Precio
14ABRAZA357SM	1/2	12mm	1.40mm	100 Piezas	\$5.80
14ABRAZA358SM	3/4	19mm	1.40mm		\$7.42
14ABRAZA359SM	1	25mm	1.44mm		\$8.53
14ABRAZA360SM	1 1/4	32mm	1.44mm		\$10.96
14ABRAZA361SM	1 1/2	38mm	1.44mm		\$12.35
14ABRAZA362SM	2	50mm	1.45mm	50 Piezas	\$13.57
14ABRAZA363SM	2 1/2	62mm	1.45mm		\$14.73
14ABRAZA364SM	3	75mm	1.45mm		\$23.14

Unidad: 1 pieza

Precios en catálogo de Ferretería