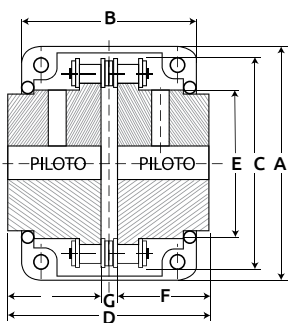


Coples de cadena de rodillos GIM

Características:

- Cubierta de zamak
- Catarina forjada y pulida
- Tipo "B"
- Material: acero C45
- Dientes endurecidos y tratados en caliente
- Dureza: HRC40
- Norma de la cadena: ISO/R606



No. de cople	Paso de la cadena pulg	mm	Barreno diám. mm	Diám. de la flecha min. máx. mm	CUBIERTA		Peso aprox. kg	COPE					Peso aprox. kg	No. dientes catarina	
					A	B		C	D	E	F	G			
40-16	1/2	12.7	13.5	16	32	94	76	0.275	77	87.4	51.5	40	7.4	1.50	16
50-16	5/8	15.8	16	18	40	110	84	0.350	96	99.7	64	45	9.7	2.75	16
50-18	5/8	15.8	16	18	45	122	85	0.420	106	99.7	73.5	45	9.7	3.60	18
60-18	3/4	19.0	20	22	56	143	105	0.600	127	123.5	89.5	56	11.5	6.55	18
80-18	1	25.4	20	32	80	190	129	1.50	169	141.2	115	63	15.2	13.50	18

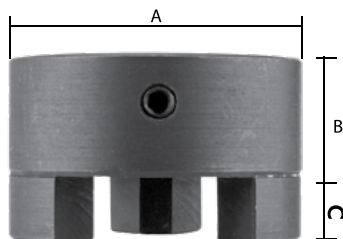
Código	Número	Torque	Precio
11COPL4016CH	40 - 16	419 Nm	\$1,078.80
11COPL5016CH	50 - 16	791 Nm	\$1,753.92
11COPL5018CH	50 - 18	979 Nm	\$1,791.04
11COPL6018CH	60 - 18	1,810 Nm	\$3,068.20
11COPL8018CH	80 - 18	3,920 Nm	\$5,544.80

Unidad: 1 pieza Master: 1pieza

Coples de estrella

Características:

- Fundición de acero
- Con prisionero allen
- PRECIO POR 1 PZA. EXACTO COMO SE MUESTRA EN LA FOTO



No. de cople	A	B	C	AGUJERO min. máx mm	Peso aprox. kg
1 L090	54	21	12	9 28	.360
2 L100	64	35	16	12 36	.800
3 L110	85	43	20	15 48	1.84
3.5 L150	96	45	23	15 48	2.54

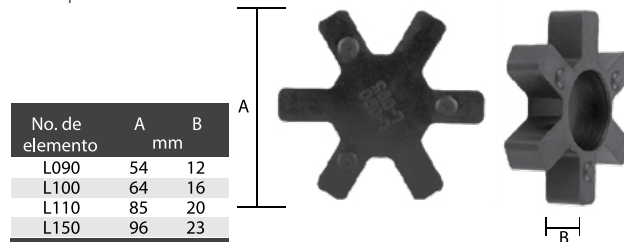
Código	Número	Precio
11COPL090CH	1 L090	\$211.12
11COPL100CH	2 L100	\$348.00
11COPL110CH	3 L110	\$522.00
11COPL150CH	3.5 L150	\$725.00

Unidad: 1 pieza Master: 1 pieza

Elemento para cople estrella

Características:

- De neopreno



No. de elemento	A mm	B mm
L090	54	12
L100	64	16
L110	85	20
L150	96	23

Código	Número	Precio
11COPREP090CH	L090	\$31.32
11COPREP100CH	L100	\$56.84
11COPREP110CH	L110	\$116.00
11COPREP150CH	L150	\$167.04

Unidad: 1 pieza Master: 1 pieza

Características: • Poliuretano

Código	Número	Precio
11COPL090CH	L090	\$81.20
11COPL100CH	L100	\$162.40
11COPL110CH	L110	\$303.92
11COPL150CH	L150	\$443.12

Unidad: 1 pieza Master: 1 pieza

Coples con estrella de neopreno

Características:

- Fundición de acero/neopreno
- 3 PIEZAS.

No. de cople	A	B	C	AGUJERO min. máx mm	Peso kg
1 L090	54	21	12	9 28	.360
2 L100	64	35	16	12 36	.800
3 L110	85	43	20	15 48	1.84
3.5 L150	96	45	23	15 48	2.54

No. de elemento	A mm	B mm
L090	54	12
L100	64	16
L110	85	20
L150	96	23

Código	Número	Peso Medidas	Precio
11COPLES001CH	L090	54X42X12MM	\$377.00
11COPLES002CH	L100	64X70X16MM	\$657.72
11COPLES003CH	L110	85X86X20MM	\$950.04
11COPLES004CH	L150	96X90X23MM	\$1,382.72

Unidad: 1 juego 3 piezas Master: 1 juego 3 piezas

